




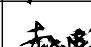
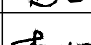
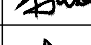

HONG YU ARCHITECTURAL &
ENGINEERING DESIGNING
CONSULTANTS LTD

| | | |
|----------|------|----------------|
| 城乡规划 | 甲级编号 | 自资规甲字22440503 |
| 建筑工程 | 甲级编号 | A244001127 |
| 房屋建筑工程监理 | 甲级编号 | E244002020 |
| 风景园林 | 乙级编号 | A244001124 |
| 人防工程 | 乙级编号 | A244001124 |
| 市政工程 | 乙级编号 | A244001124 |
| 岩土工程勘察 | 乙级编号 | B244065990 |
| 工程咨询 | 乙级编号 | 乙预230202010021 |

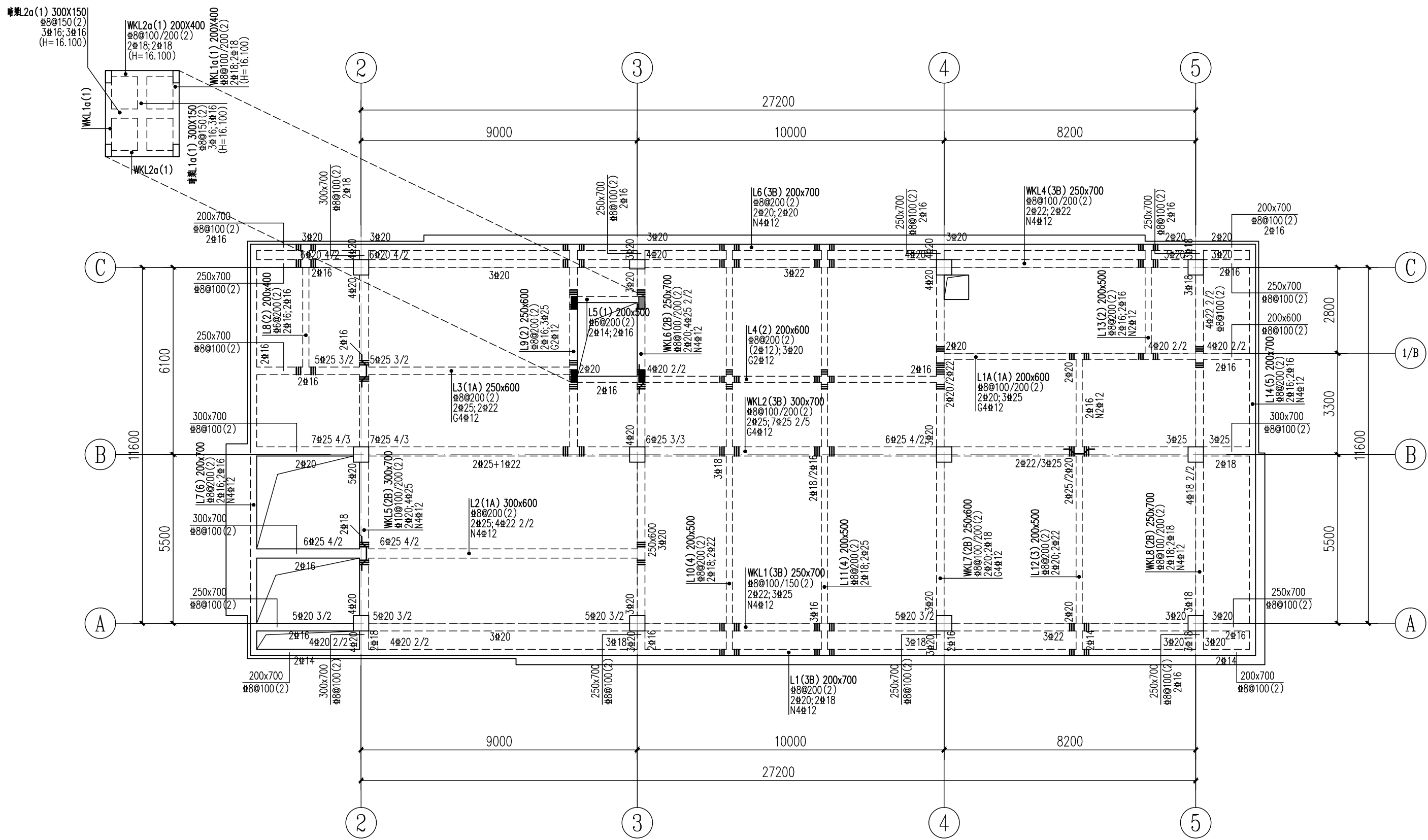
| <div> <div> <div>会 签</div> <div>COORDINATION</div> </div> </div> | |
|---|--|
| 建 筑 ARCHI. | |
| 园 林 GARDEN. | |
| 结 构 STRUCT. | |
| 给排水 PLUMBING | |
| 电 气 ELEC. | |
| 暖通 / 燃气 HVAC / GAS | |

附 注

DESCRIPTIONS

| | | |
|--------------------|--------------|---|
| 审 定 APPROVED BY | 张念华 |  |
| 审 核 EXAMINED BY | 赵建荣 |  |
| 项目负责 CAPTAIN | 李俊刚 |  |
| 专业负责 CHIEF ENGL | 赵建荣 |  |
| 校 对 CHECKED BY | 郑若飞 |  |
| 设 计 DESIGNED BY | 蔡泽伟 |  |
| | 印刷体 PRINT | 签 署 SIGNATURE |

| | | | |
|----------------------------|--------------------------|-------------------|---------|
| 建设单位 CLIENT | 广东省云浮市气象局 | | |
| 建设地点 SITE | 广东省云浮市云城区云城街道 兴云东路春岗山 | | |
| 工程名称 PROJECT | 云浮市气象局基础设施建设项目 | | |
| 子项一单体名称 SUBPROJECT-UNIT | | | |
| 图 名 TITLE | 天面梁配筋图 | | |
| 设计号 CONTRACT No. | | | |
| 版次 EDITION No. | 01 | 日期 DATE | 2025.08 |
| 图别 DRAWING TYPE | 结施 | 图号 DRAWING No. | GS-13 |
| 归档纪录: ARCHIVES: | | | |



天面梁配筋图 1:125

1. 本结构混凝土强度等级及未注明梁项标号详见高表, KL、LL 按三级 (除标注外)
- 抗震等级采取构造措施
3. 梁钢筋类别: 柱内箍筋采用 HRB400 (E) 级; 梁柱纵筋采用 HRB400 (E) 级。
4. 梁平法施工图照图则按图集 22G101-1 的规定执行, 梁的构造作法按图集 22G101-1 及结构专业施工图说明要求执行; 如两者有矛盾时, 应按结构专业说明要求执行。
5. 未注明之梁项标号均为相应位置处标高; 相邻板面有高差时, 梁项标号说明为较高位置处板面标高。
6. 相同跨度的梁, 梁高度按实际长度定, 对应相同位置处的配筋相同, 对搭接按对校施工。
7. 主梁在次梁侧翼处均设 6 根附加箍筋 (每边各 3 根), 直径同本梁箍筋; 次梁与次梁相交处, 交点两侧各加 3 根附加箍筋, 直径同本梁箍筋, 附加箍筋放数同次梁原箍筋放数; 图中注明设置吊筋时, 仍须设置前述的附加箍筋; 图中未标注的吊筋型号为 2#12, 板底高度 ≥ 1200 且大于或等于 450mm 时 1#12 或 1#14, 凡图中未标注吊筋的, 其构造按板的配筋图 PT-01。

7. 桥梁架KL_梁、配筋构造详见22G101-1第2~27~2-49页;除注明外,轴线、梁定位标注尺寸均按对梁中线或梁边墙墙柱边;
8. 多跨连续KL_梁,中间支座仅标注一个配筋值时,表示两侧配筋相同;中间支座两侧分别标注连续值时,两侧垂直于相同数量的钢筋应满足22G101-1第P2-33页的要求直通配置,任何一侧的附加支座筋及底筋除满足P2-33页的要求外,锚入柱体内的长度尚不应小于500mm;
9. 悬挑梁的构造做法详见结构设计总说明GT-01中要求。悬挑梁上部纵筋与内跨梁端支上部纵筋拉通。
10. 当同一编号的KL集中标注中梁面全长与支座原位标注配筋不同直径时,在跨中采用搭接或焊接,但优选焊接。

| | | | | |
|----|-------|-------|------|-------|
| 天面 | 14.90 | 3.20 | C30 | C30 |
| 4 | 11.70 | 3.20 | C30 | C30 |
| 3 | 8.50 | 3.60 | C30 | C30 |
| 2 | 3.90 | 4.30 | C35 | C30 |
| 1 | ±0.00 | 4.30 | C35 | C30 |
| 层号 | 标高(m) | 层高(m) | 墙砼强度 | 梁板砼强度 |

结构层楼面标高